

Cooperativa
alianza



Soluciones de bienestar



@alianzacooperativac



@tucoopalianza



@tucoopealianza



**Catálogo de
Beneficios**



Nuestro propósito

Mejorar nuestra calidad de vida
y la de nuestras familias

Juntos lo logramos



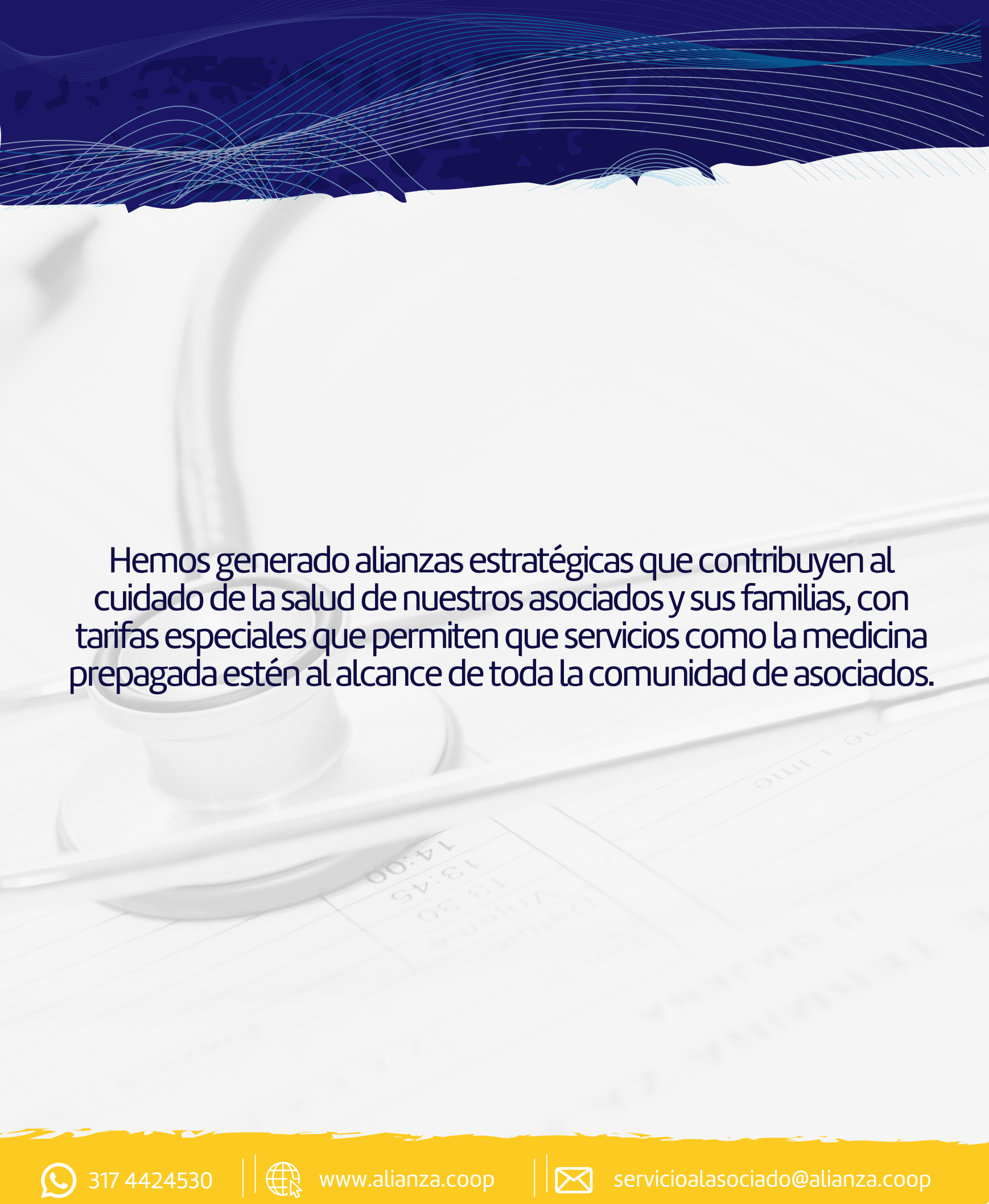
Servicios complementarios

En CoopAlianza hemos diseñado un plan de beneficios especialmente para ti.

Te invitamos a conocer nuestro portafolio de convenios para que puedas acceder a más ventajas de ser parte de esta gran familia cooperativa.



**Salud y Cuidado
Personal**



Hemos generado alianzas estratégicas que contribuyen al cuidado de la salud de nuestros asociados y sus familias, con tarifas especiales que permiten que servicios como la medicina prepagada estén al alcance de toda la comunidad de asociados.



Centro Médico Deportivo con cubrimiento en múltiples ciudades de Colombia y amplias instalaciones para la práctica del deporte.

Beneficios

- Descuento desde un 5% en planes trimestrales y semestrales.
- Campañas mensuales que incluyen tarifas preferenciales y beneficios ocasionales.

Contacto

Pedro Enrique Martinez Tordecilla | pedro.martinez@bodytechcorp.com | 3203467022



Smart Fit es un centro deportivo creado con el propósito de entregar fitness de alta calidad para todos. En un ambiente cómodo y sin presiones.

Beneficios

- Inscripción gratis.
- \$0 de cuota de mantenimiento.
- Sin cláusula de permanencia.
- Consulta con médicos y deportólogos, fisioterapeutas y nutricionistas.
- Puedes entrenar en cualquier sede del país.

Contacto

Daniela Alcalá | dalcala@alianza.coop | 588 66 66 Ext. 218



Es una empresa con más de treinta años de experiencia en el sistema previsional, su principal preocupación es satisfacer a sus usuarios en el servicio brindado.

Beneficios

- Tarifas preferenciales en los planes Diamante, Zafiro, Rubí y Esmeralda Prémium.
- Cobertura Nacional e Internacional de acuerdo al plan elegido.
- Acceso a médico especialista (en forma directa). No pasa por la EPS.

Contacto

Brenda Carolina Monroy | pbrendacm@colmedica.com | 3157435885
Cielo Suárez Céspedes | cieloms@colmedica.com | 3184329847



Plan de medicina prepagada al alcance del presupuesto de nuestros asociados.

Beneficios

- Tarifas preferenciales.
- Cobertura en 7 ciudades del país.
- Acceso directo a 18 especialidades.
- Atención médica domiciliaria.
- Terapia sin límites.
- Hospitalización y cirugía.

Contacto

Juan Pablo Miranda | dmasaludltda@outlook.com | +57 (1) 215 4033 - 315 353 1235



Compañía de medicina prepagada que, a través de una adecuada infraestructura administrativa, con convenios en instituciones de salud y profesionales contribuyen al bienestar de los asociados.

Beneficios

- Tarifas especiales en todos sus planes.
- Plan odontológico.
- Acceso a médico especialista.

Contacto

Juan Pablo Miranda | dmasaludltda@outlook.com | +57 (1) 215 4033 - 315 353 1235



Entidad de atención médica a domicilio. Ofrece un servicio las 24 horas en emergencias médicas, consulta médica general y urgencias médicas.

Beneficios

- Atención médica domiciliaria Emi tradicional y Emi dental.
- Cobertura nacional.
- Tarifa preferencial para los asociados de Cooperativa Alianza.
- Emi tradicional \$30.219
- Emi plus \$33.852

Contacto

Diana Castillo | diana.castillo@somosemi.com | 300 5679287



Entidad especializada en procedimientos oftalmológicos seguros con énfasis en cirugía refractiva, comprometidos con la adquisición de tecnología y altos profesionales reconocidos que permite alcanzar los niveles más altos de satisfacción en nuestros asociados.

Beneficios

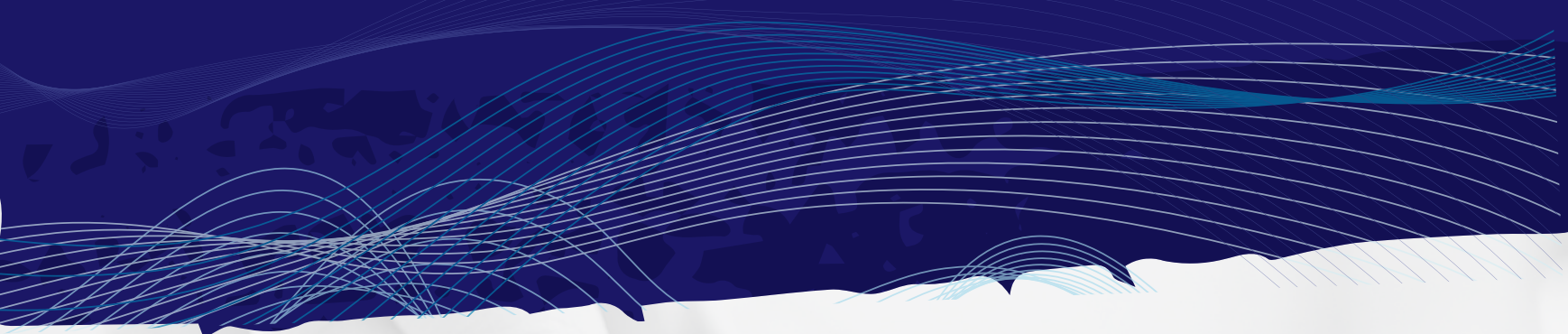
Tarifa preferencial para los asociados de Cooperativa Alianza.

Contacto

Erika Parra | lideradministrativo@optilaser.com.co | 316 281 55 86

Exequial y Seguros





Tenemos un compromiso con tu tranquilidad y la de tu familia por eso a través de nuestras alianzas con empresas del sector de seguros y exequial obtienes las soluciones a la medida de tus necesidades con tarifas especiales.





Centroseguros es un Corredor de Seguros con más de 40 años de experiencia en el mercado asegurador, con el distintivo de ser un corredor que se caracteriza por el servicio personalizado a sus clientes.

Beneficios

Asesoramiento en Pólizas de Autos, Hogar, SOAT, Vida, Asistencia Médica con tarifas especiales.

Contacto

Fernando Henao Contreras | seguros.alianza@centroseguros.com.co | 3142552276 - 5886666



317 4424530



www.alianza.coop



servicioal asociado@alianza.coop



Más de 25 años de experiencia conmemorando la vida. Cuenta con dos distinguidas y sobrias sedes, nombradas como las salas más elegantes y vanguardistas de la ciudad.

Beneficios

- Sedes ubicadas en exclusivos y céntricos sectores de la capital.
- Acompañamiento psicológico y manejo de duelo.
- Conoce los beneficios de los planes [aquí](#)

Tarifa Planes *Anuales.

Valor a pagar de acuerdo con la fecha en la que se adquiera la póliza.

- Plan Candelaria Núcleo familiar básico.

| Tarifa asociados anual Enero a Diciembre 2021 | Tarifa no asociados anual Enero a Diciembre 2021 |
|--|---|
| \$ 222.500 | \$ 244.100 |

- Plan Unifamiliar Candelaria Asociado y 4 familiares sin límite de edad (padres y suegros) y 2 familiares menores de 70 años. \$ 264.000

Contacto

Laura Castro | acespeciales2.bogota@losolivos.co | 3153697223

Un homenaje al amor



Líder en el país gracias a sus excelentes servicios funerarios e innovadores planes de previsión. Los Olivos cuenta con servicios de principio a fin, gracias a sus sedes propias.

Beneficios

- Cubrimiento nacional gracias a su Red Nacional Los Olivos
- Salas ideales para hacer los mejores homenajes VIP
- Conoce los beneficios de los planes [aquí](#).

Tarifa Planes *Anuales.

Valor a pagar de acuerdo con la fecha en la que se adquiera la póliza.

- Plan Unipersonal Menor de 70 años para el ingreso y sin límite de edad de Permanencia.

| Tarifa asociados anual Enero a Diciembre 2021 | Tarifa no asociados anual Enero a Diciembre 2021 |
|--|---|
| Gratis | \$21.600 |

- Plan Integral Núcleo familiar básico.

| Tarifa asociados anual Enero a Diciembre 2021 | Tarifa no asociados anual Enero a Diciembre 2021 |
|--|---|
| \$106.700 | \$128.300 |

- Plan Unifamiliar Integral Asociado y 4 familiares sin límite de edad (padres y suegros) y 2 familiares menores de 70 años. \$145.800
- Asistencia Mascota (Se debe contar con plan exequial) \$ 32.900
- Asistencia Bicicleta (Se debe contar con plan exequial) \$ 13.150
- Asistencia Repatriación (Se debe contar con plan exequial) \$ 9.830

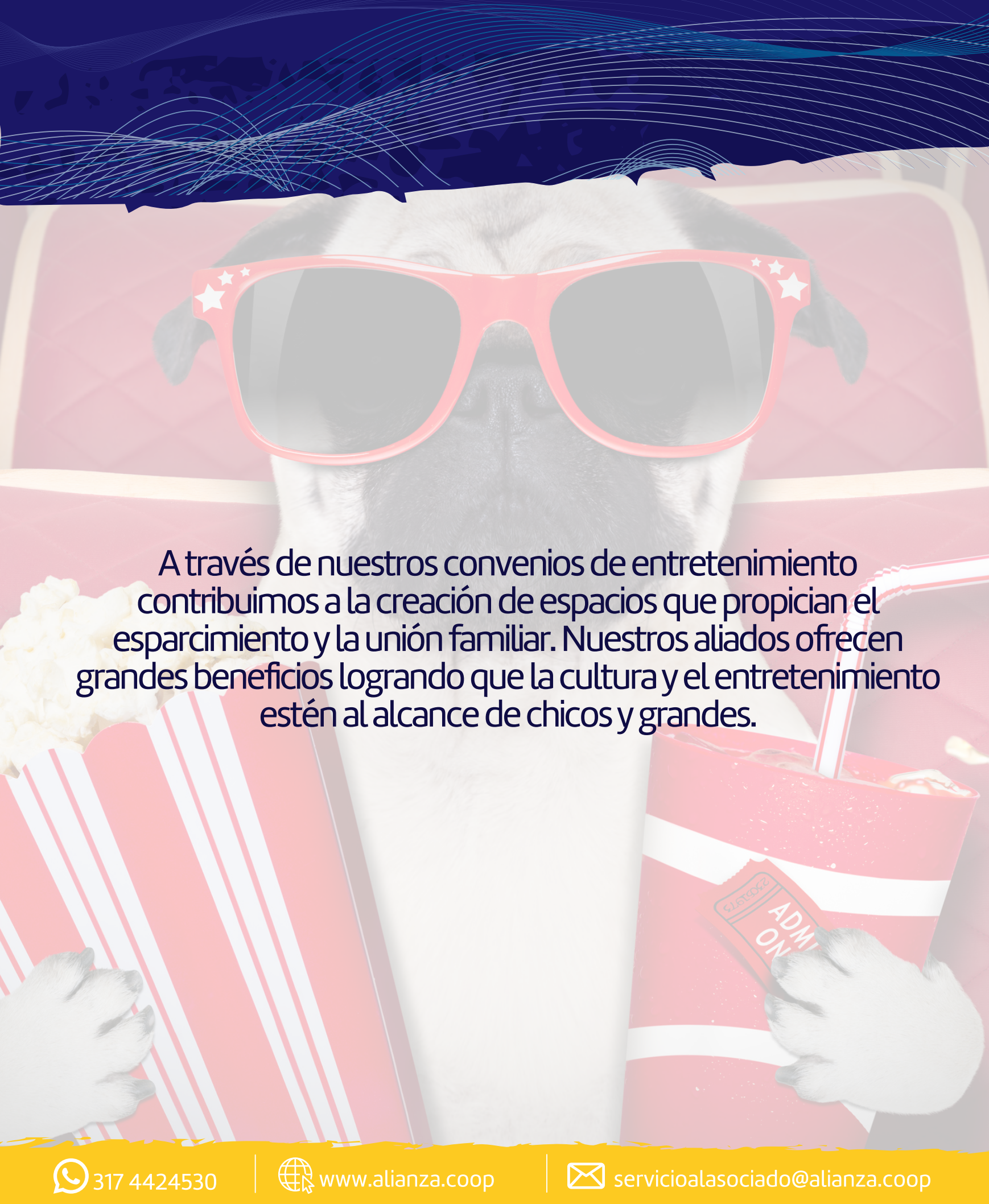
Contacto

Laura Castro | acespeciales2.bogota@losolivos.co | 3153697223



Cultura y

Entretenimiento



A través de nuestros convenios de entretenimiento contribuimos a la creación de espacios que propician el esparcimiento y la unión familiar. Nuestros aliados ofrecen grandes beneficios logrando que la cultura y el entretenimiento estén al alcance de chicos y grandes.

EL TIEMPO

Es uno de los conglomerados de comunicación más importantes del país y de Latinoamérica con productos especializados.

Beneficios

- Tarifas especiales en afiliaciones del 10%.
- Afiliación Club Vivamos que permite acceder a 150 establecimientos con más de 2.000 puntos, en los cuales vas a tener descuentos para ti y tus beneficiarios.
- Más información [aquí](#)

Contacto

María Mónica Rozo | maraco@eltiempo.com | 3203846179 - 3219760579

PUBLICACIONES
Semana

Venta de publicaciones y revistas, grupo Semana

Beneficios

- Descuentos en sus principales publicaciones, tales como:
- Dinero
- Soho
- Fucsia
- Arcadia
- Cocina
- Cuatro patas

Contacto

Ingrid Nathalia Mendoza | comercialbogota14@semana.com | 310 280 90 74



Concibe y realiza de manera permanente y cotidiana obras, espectáculos y eventos, para cumplir con su objetivo fundamental: que el teatro viva en el corazón del público y de la sociedad.

Beneficios

Tarifas con descuentos especiales para las diferentes obras en temporada del Teatro Nacional en cualquiera de sus tres sedes.

Conoce la programación de agosto haciendo clic [aquí](#)



Contacto

Daniela Alcalá | dalcala@alianza.coop | 588 66 66 Ext. 218





Disfruta de grandes películas y producciones con tu familia, amigos y seres queridos, estrenos, musicales y mucho más con tarifa preferencial.

Beneficios

- Tarifas preferenciales en boletería y confitería.
- Combos de bebidas y alimentos con tarifas preferenciales.
- Combo 2d (\$23.300): Incluye boleta 2d + gaseosa 640ml + crispeta 100g + perro caliente o sándwich .
- Combo 2d (\$16.800): Incluye boleta 2d + gaseosa 640ml + crispeta 100g
- Entrada 2d (\$9.100)


Compra tus combos y entradas, y paga hasta en 3 cuotas.

Contacto

Daniela Alcalá | dalcala@alianza.coop | 588 66 66 Ext. 218

Hogary Tecnología





Pensando en tu comodidad a través de nuestro convenio con Alkosto y Ktronix, podrás adquirir electrodomésticos, equipos tecnológicos, muebles y todo lo que necesitas para tu hogar accediendo a tu cupo Alkosto.



Comercializadora de electrodomésticos, llantas, motos, mercado y hogar.

Oferta de turismo, destinos nacionales e internacionales, donde podrás programar tus vacaciones y viajes en cualquier época del año.

Beneficios

Descubre descuentos especiales, accediendo a tu cupo Alkosto. Aplican términos y condiciones de crédito.

Contacto

Miguel Eduardo Garzón Vargas | miguel.garzon@alkosto.com.co | 3185860598



Única tienda multimarcas especializada en electrónica y tecnología, con el mejor surtido de todas las marcas y productos, con garantía y una total orientación hacia el cliente.

Beneficios

Descubre descuentos especiales, accediendo a tu cupo Alkosto. Aplican términos y condiciones de crédito.

Contacto

Miguel Eduardo Garzón Vargas | miguel.garzon@alkosto.com.co | 3185860598



Viajes y
Turismo



Sabemos que viajar en familia, en pareja o con amigos es uno de tus más grandes sueños, por eso a través de nuestros convenios de turismo viajar y disfrutar de grandes beneficios y descuentos.



TURISMO ALVUELO

Agencia de viajes con más de 38 años de experiencia en el mercado Colombiano. Dedicados al diseño y comercialización de productos turísticos innovadores con una organización ágil, comprometida y dispuesta a solucionar las necesidades y requerimientos mediante un servicio personalizado, competitivo e integral para los viajeros.

Beneficios

- Te ofrecen los mejores descuentos, beneficios y condiciones especiales cuando viajas en grupos de 10 o más personas que tienen un mismo destino y fechas de viaje.
- La mejor oferta de destinos nacionales e internacionales, donde podrás programar tus vacaciones y viajes en cualquier época del año.

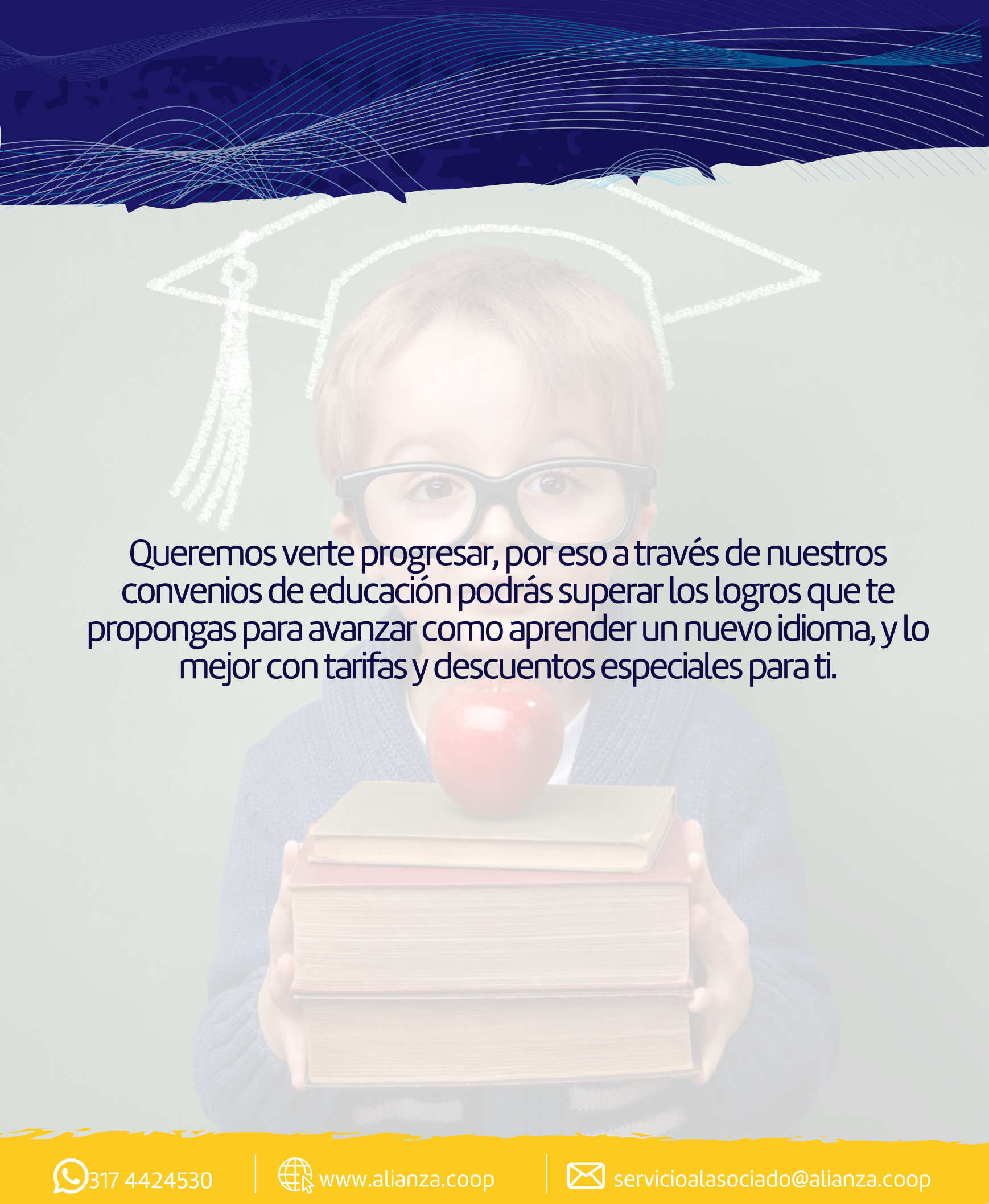
Contacto

Luz Angélica Zambrano Rojas | zambranoangelica@hotmail.com | +57 (1) 6297976



Educación



A young boy with short brown hair and black-rimmed glasses is the central focus. He is holding a stack of three books (two red, one green) with a red apple on top. Above his head is a white chalk outline of a graduation cap. The background is a light green gradient with a dark blue top section featuring white wavy lines. The text is centered in a dark blue font.

Queremos verte progresar, por eso a través de nuestros convenios de educación podrás superar los logros que te propongas para avanzar como aprender un nuevo idioma, y lo mejor con tarifas y descuentos especiales para ti.

smart

- Understand the world -

Institución de Educación para el Trabajo y el Desarrollo Humano de carácter privado, se especializa en la enseñanza de idiomas, desarrollando metodologías innovadoras para generar un ambiente de aprendizaje con altos estándares de calidad, a través de un equipo humano ético e idóneo.

Beneficios


- Descuentos con 10% adicional a las tarifas vigentes.
- Clases de idiomas.
- Exámenes internacionales.
- Preparación exámenes internacionales.
- Programas empresariales.

Contacto

Paola Obando | d.obando@smart.edu.co | 3125910761



Vehículos
y Partes



Mediante nuestras alianzas, podrás adquirir el vehículo que siempre has soñado, o los repuestos y accesorios que necesites con tarifas y descuentos pensadas para ti.

Auto Blitz

Empresa del grupo **AUTOLAND**

Importante compañía perteneciente al Grupo Empresarial Mazco dedicada a la comercialización de bienes y servicios automotrices. Con altos estándares de servicio y calidad, garantizando la satisfacción total de los asociados.

Beneficios

- Increíbles descuentos en la venta de vehículos nuevos Volkswagen y Seat.
- Repuestos y accesorios.
- Seguros para vehículos.

Contacto

Leonardo Escobar | lescobar@autoland.com.co | 3208650613

Términos y condiciones

Ten presente:

- Para acceder a los beneficios de los servicios complementarios debes ser asociado activo a la cooperativa y haber realizado tu primer aporte como asociado.
- Para acceder a los beneficios de servicios complementarios debes estar al día en todas tus obligaciones como asociado (aportes sociales, créditos, servicios complementarios).
- Puedes diferir tus servicios complementarios de Cine Colombia, Teatro Nacional, Piscilago, Salitre Mágico para pago en 1, 2 o 3 cuotas, sin que se genere cobro adicional.
- Sujeto a las condiciones del convenio.
- Contamos con un convenio de intermediación comercial, el cual especifica que no hay subordinación por parte del prestador del servicio o producto con la Cooperativa, por lo tanto Alianza no se hace responsable de la calidad del producto o servicio adquirido con alguno de estos convenios.



Cooperativa
alianza

Juntos lo logramos



@alianzacooperativac



@tucoopalianza



@tucoopealianza